

ЁМКОСТИ, РЕЗЕРВУАРЫ И ХРАНИЛИЩА ИЗ ЭМАЛИРОВАННОЙ СТАЛИ

Устойчивость к
коррозии ►

Быстрый монтаж и
сборка ►

Сборно-разборная
конструкция с
возможностью
повторного
монтажа ►

Не требуется
техническое
обслуживание ►

Долгий срок
эксплуатации ►

Повышение
рентабельности
производства ►

Простота
транспортировки ►



Смесительный бак
ферментационной установки,
Эстония



Резервуар-накопитель
питьевой воды, Малайзия



Водосборник, ОАЭ



Биогазовая установка,
Австрия



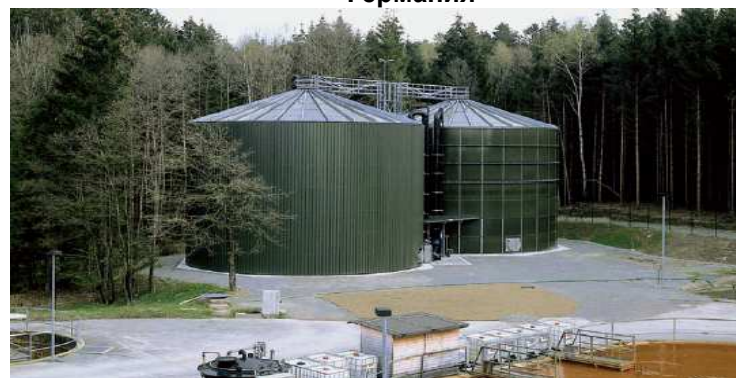
Газохранилище, Германия



Ёмкость для отходов
(метановый реактор),
Германия



Биогазовая установка, Австрия



Сборник фильтрационной воды, Германия



Силосная башня,
Финляндия



Очистные сооружения, Оман

Австрийская компания «GLS Tanks GmbH» с 1988 года занимается разработкой и производством промышленных ёмкостей, резервуаров и хранилищ. Производственные мощности, оснащенные по последнему слову техники, а также богатый опыт и профессионализм специалистов позволяют производить высококачественные эмалированные конструкции, положительно зарекомендовавшие себя у потребителей по всему миру.



Навозосборник, Швейцария



Бункер-хранилище, Австрия



Накопитель отработанной воды, Япония



Лазы

Фланцы

Смотровые окна



Фланец для мешалки

Предохранители



Помосты

Лестницы

Крепления



Лестница по всей обшивке



Стандартная защита краев и кромок для защиты от возникновения коррозии



Закругленные края, нанесение эмали как дополнительная защита от коррозии



Нанесение на заводе бутил-каучуковых уплотнительных полосок для облегчения монтажа, особенно при плохой погоде



Защита винтовых соединений спец. пластинами из высококачественной стали для защиты и усиления креплений



Частичная комплектация нержавеющей болтами (станд. оснащение – оцинков. спец. болты) – устойчивость к коррозии



Конструкция панелей позволяет быстро производить монтаж и демонтаж (замену панелей)



РАЗРАБОТКА И ПРОИЗВОДСТВО ЁМКОВ, РЕЗЕРВУАРОВ И ХРАНИЛИЩ ИЗ ЭМАЛИРОВАННОЙ СТАЛИ

Навозохранилища

Биогазовые установки

Бункеры, ёмкости и силосы

Водосборники

Накопители сточных вод

Опреснители и отстойники воды



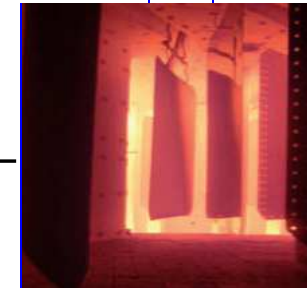
Обработка и закругление кромок панелей



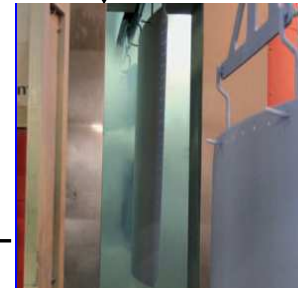
Прокатка и обработка панелей



Проверка на плотность



Эмалирование



Нанесение порошкового покрытия



В специальных печах стальные пластины раскаляются до температуры 860°C. При этом под действием физико-химических процессов порошковая эмаль расплавляется и связывается с поверхностью металла. Образующийся при этом стекловидный слой покрытия обладает свойствами исключительной устойчивости и износостойкости, надолго защищая стальные поверхности!



Уплотнение краев и кромок



Упаковка



Отгрузка и транспортировка



Водосборник очистных вод,
Греция

Эмалированная сталь отличается устойчивостью к коррозии, а также повышенной прочностью и эластичностью.

Ёмкости и хранилища, отвечающие самым взыскательным требованиям!



Биогазовая установка,
Германия



Водосборник технической
воды



Монтаж крыши



Винтовой домкрат

Стандартные цвет: синий RAL 5004
Возможные расцветки:
белый RAL 9010
зеленый RAL 6020

Представительство GLS Tanks в
России ООО «Агротехник»:
Адрес: МО, г. Химки, квартал
Вашутино, д. 1-«к» Тел:(495) 223 61 17
Факс: +7 (495) 223 61 15
E-mail: info@agrotechnik.net



Передвижной монтажный помост



Работы по уплотнению ёмкости



Представительство GLS Tanks в
Австрии фирма „Audax“:
Австрия, Ст. Андре-Вёрдерн
Грайфенштайнерштрассе
Тел.: +43-2242-31048
Факс: +43-2242-31192
E-mail: audax@mail.ru